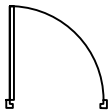


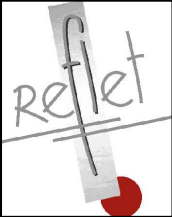
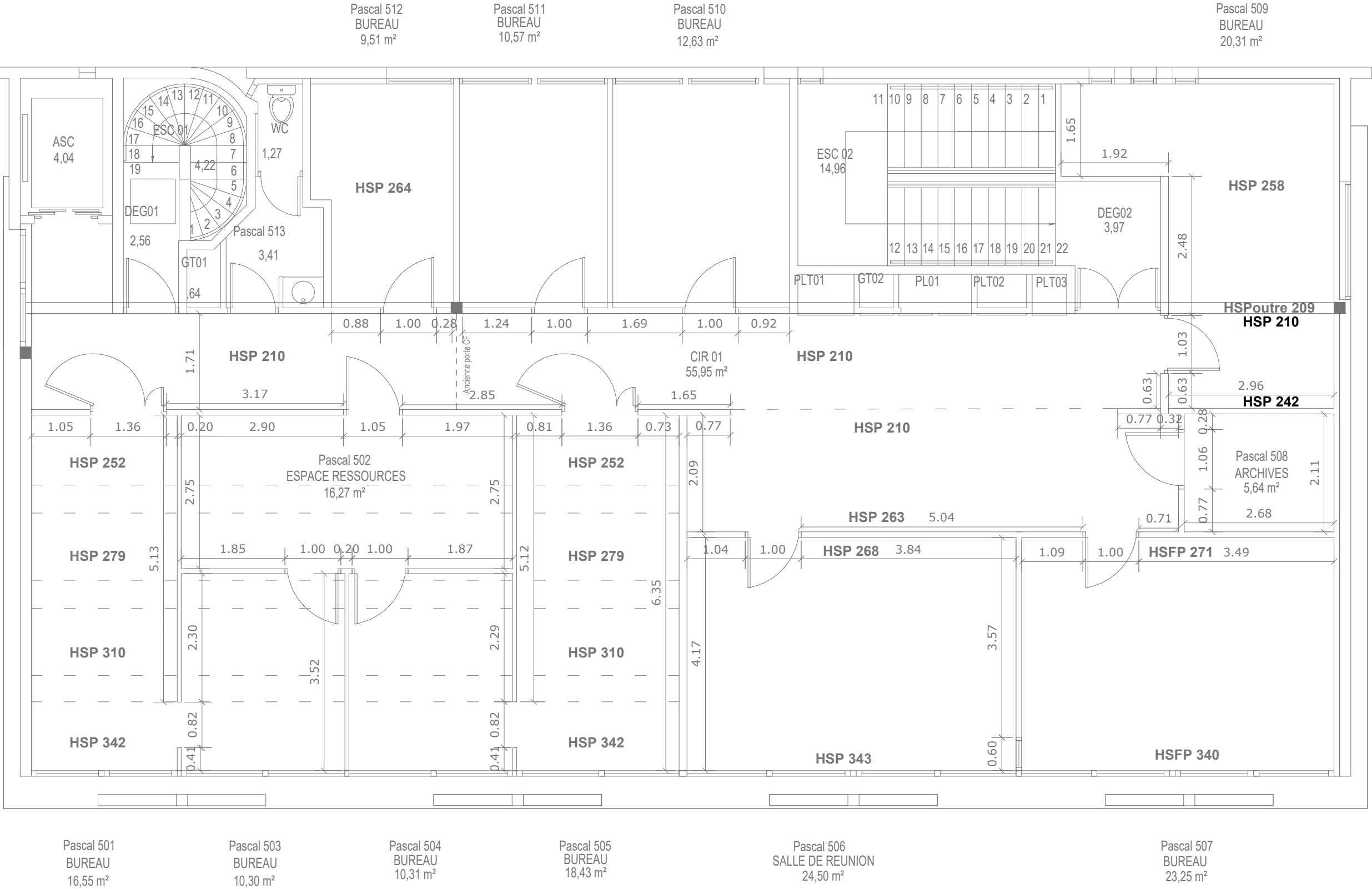
LEGENDE



Bloc-porte simple
existant



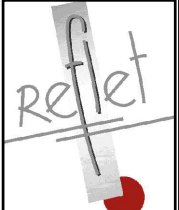
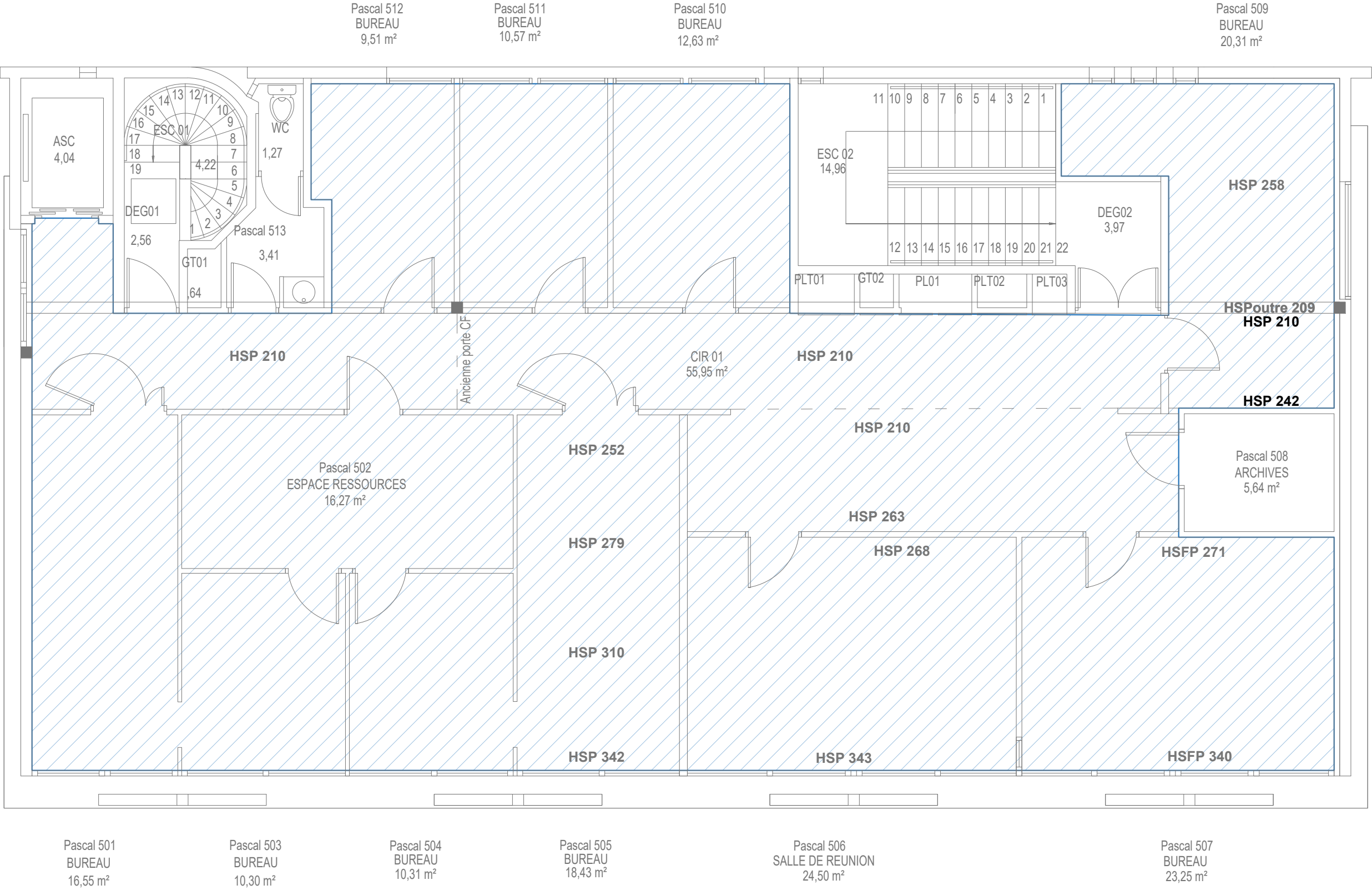
Cloison sèche existante

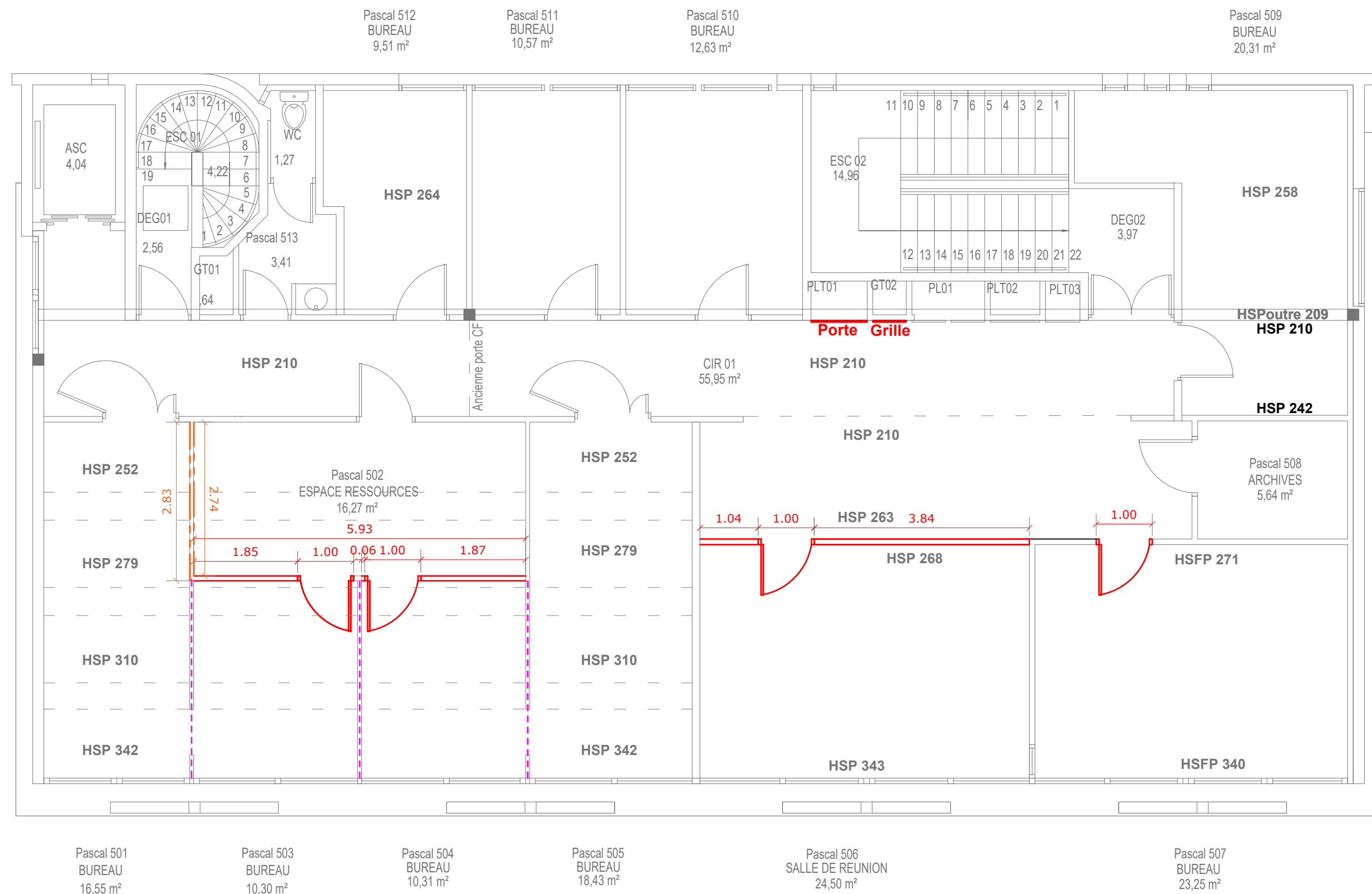


LEGENDE

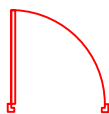
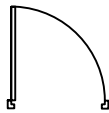

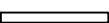






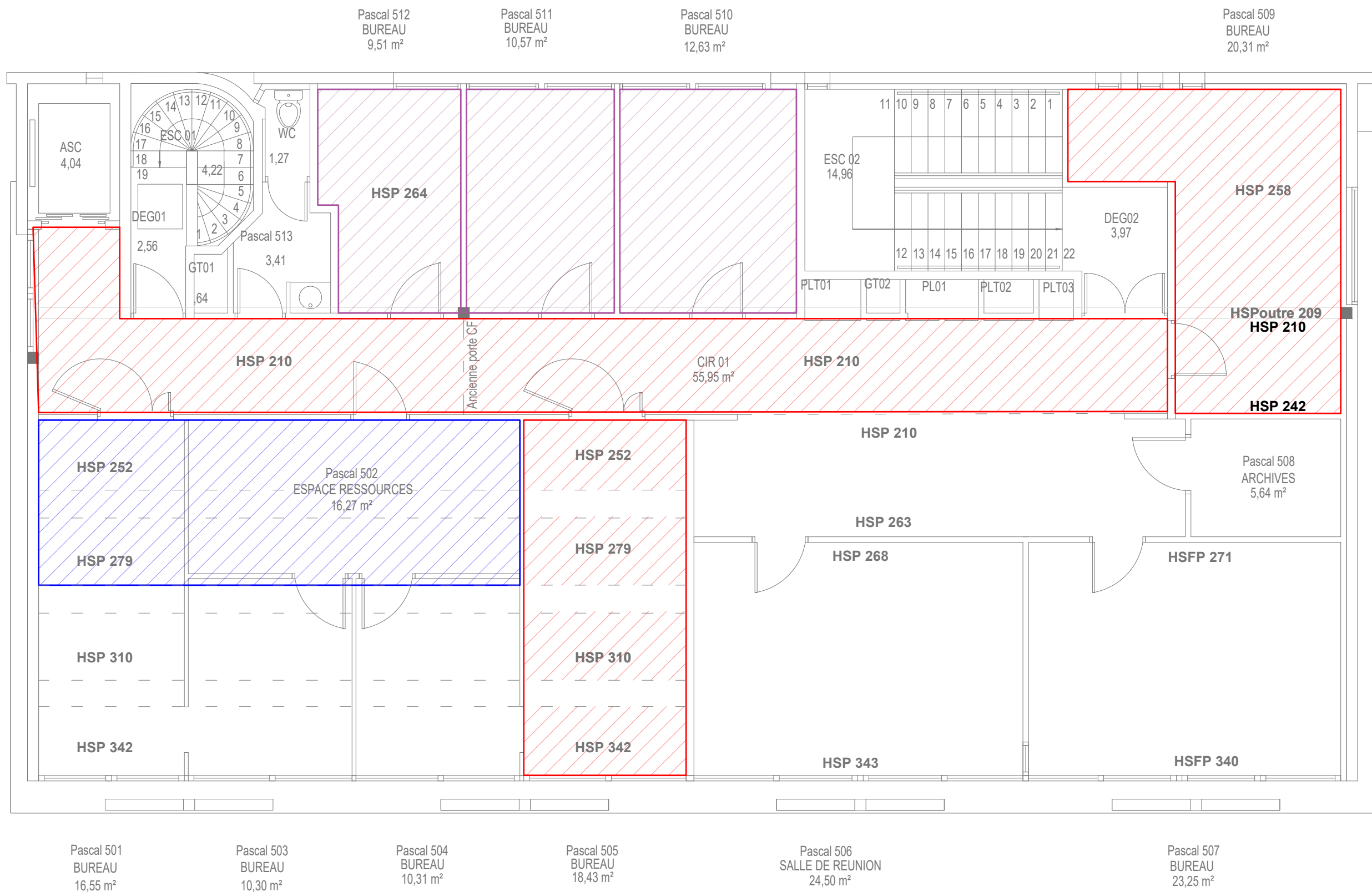
Zone projet





LEGENDE

-  Bloc-porte simple à déposer
-  Bloc-porte simple à conserver
-  Cloison sèche à déposer toute hauteur
-  Cloison sèche à conserver toute hauteur
-  Porte de placard technique (environ L60xH190) à déposer
-  Dépose grille (environ L40xH50) à déposer
-  Plinthes à déposer
-  Baguettes de finitions en haut des cloisons à déposer

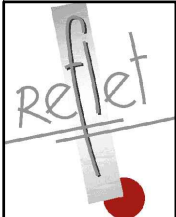


LEGENDE

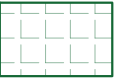
Dépose des dalles de faux plafonds existantes

Dépose du faux-plafond (dalles et ossatures) dans l'espace 502

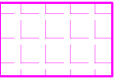
OPTION : Dépose des dalles de faux plafonds existantes



LEGENDE



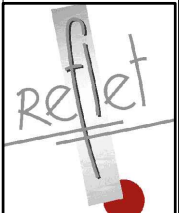
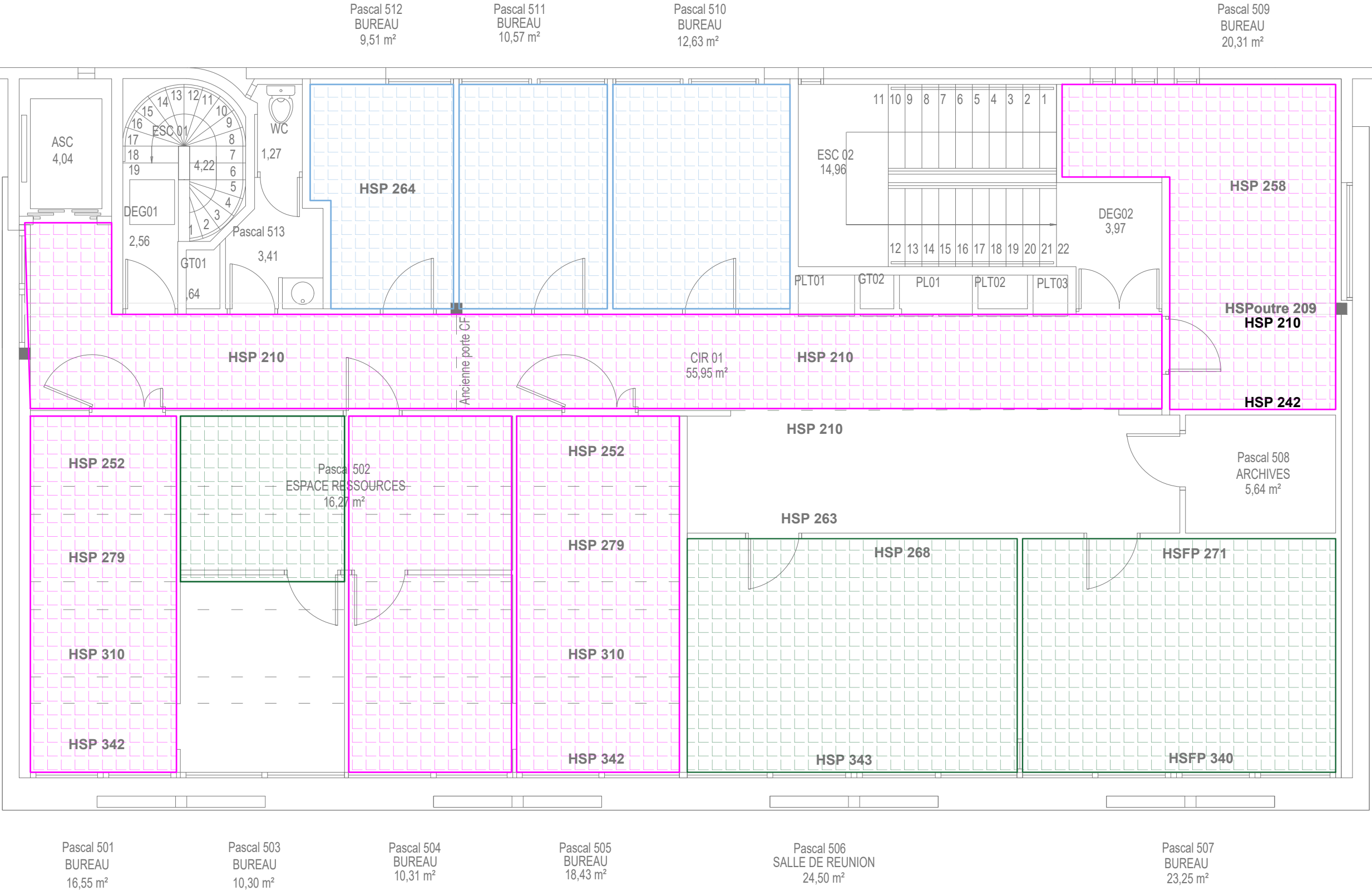
Dépose des
luminaires



Dépose des
luminaires existants
pour les travaux en
faux plafond et
conservation pour une
repose ultérieure



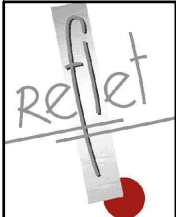
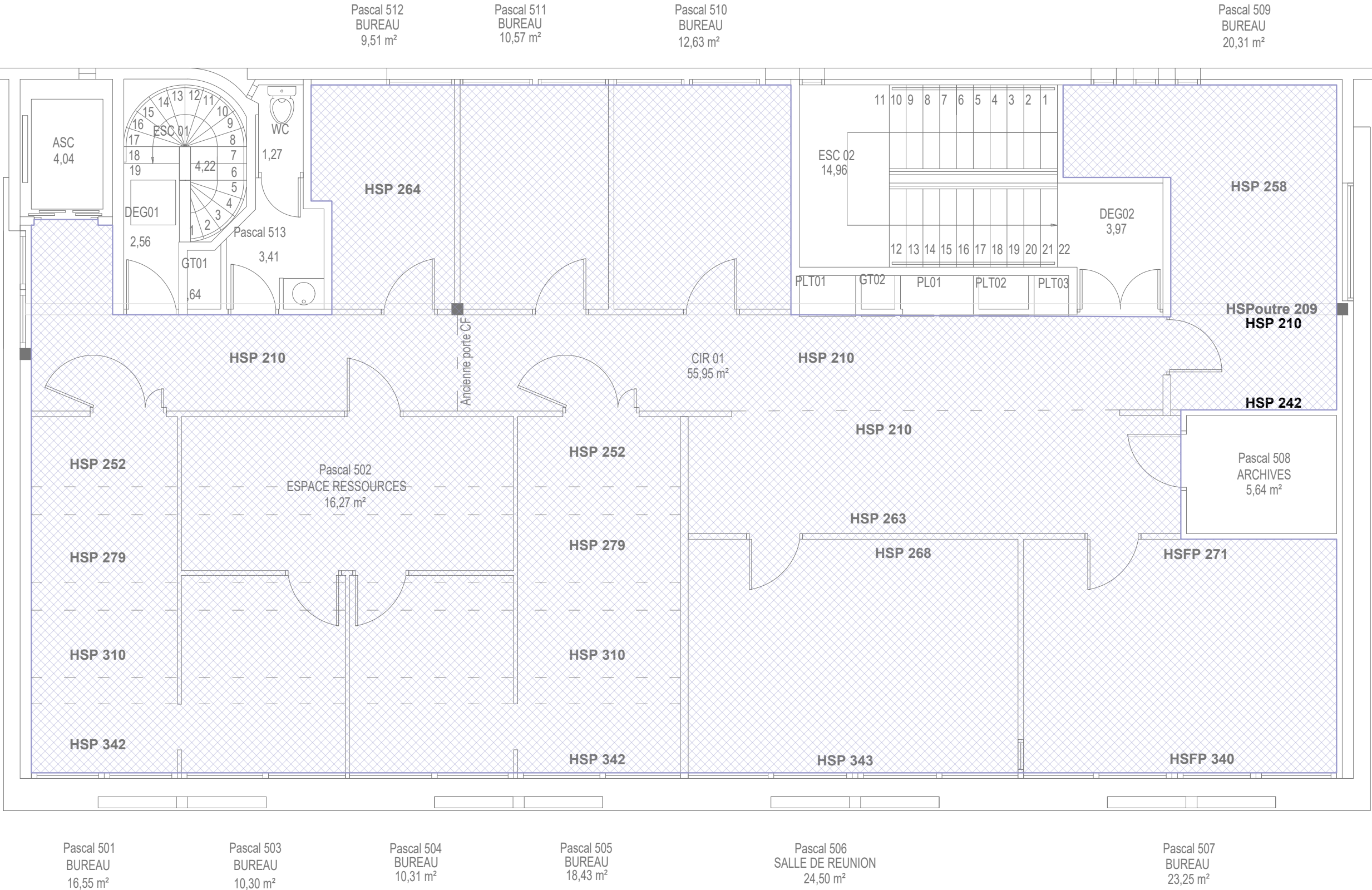
OPTION : Dépose
des luminaires
existants pour les
travaux en faux
plafond et
conservation pour une
repose ultérieure

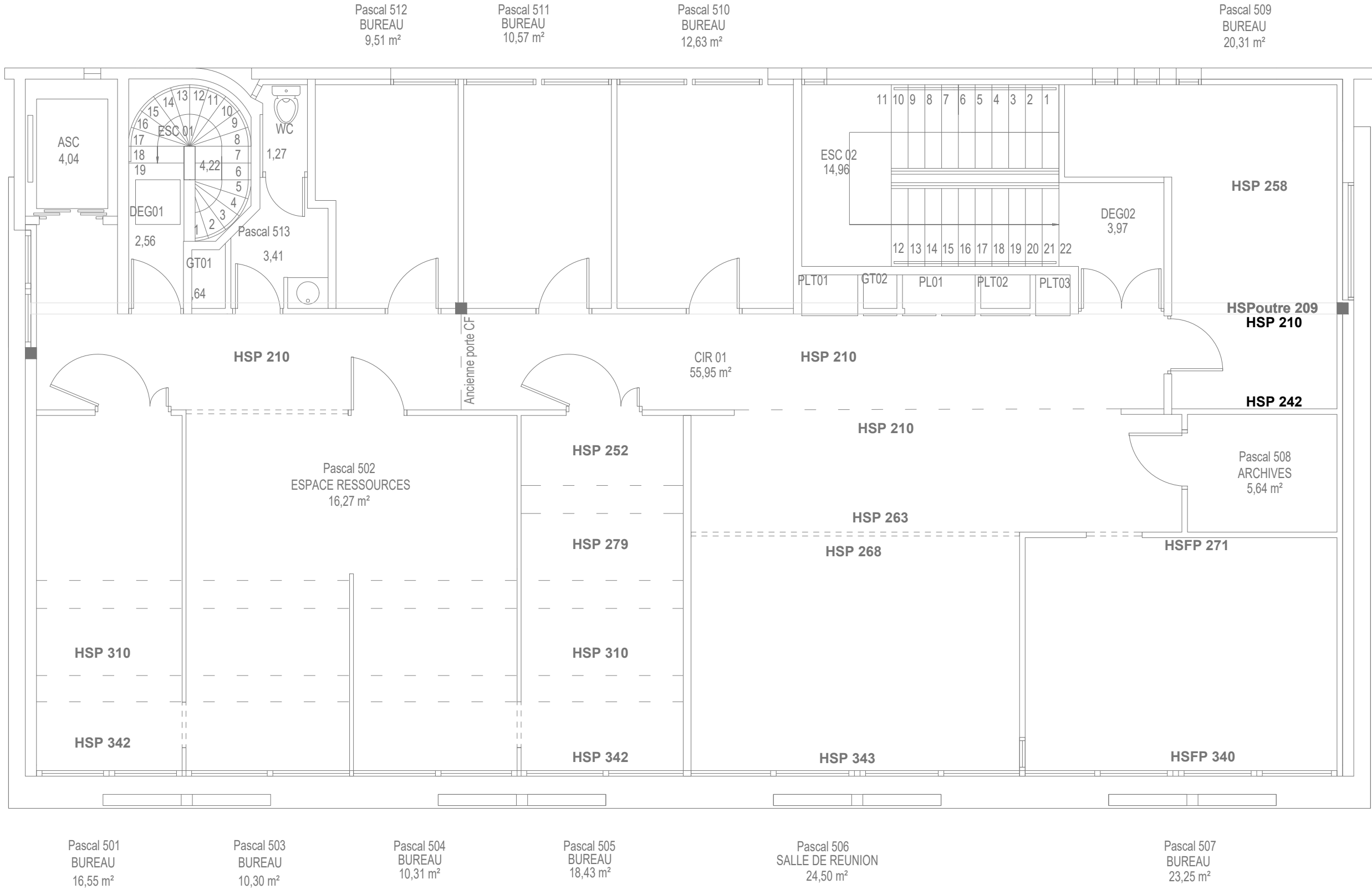


LEGENDE



Dépose du revêtement de sol actuel

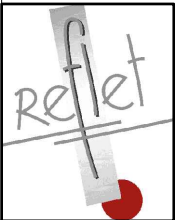


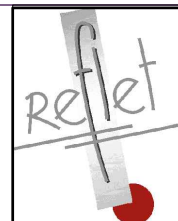
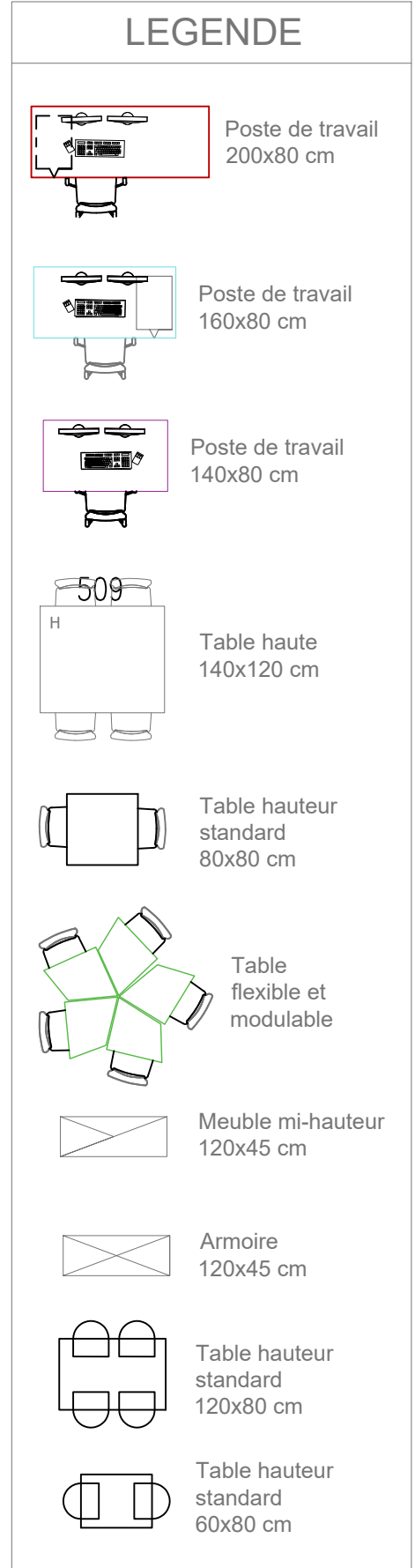
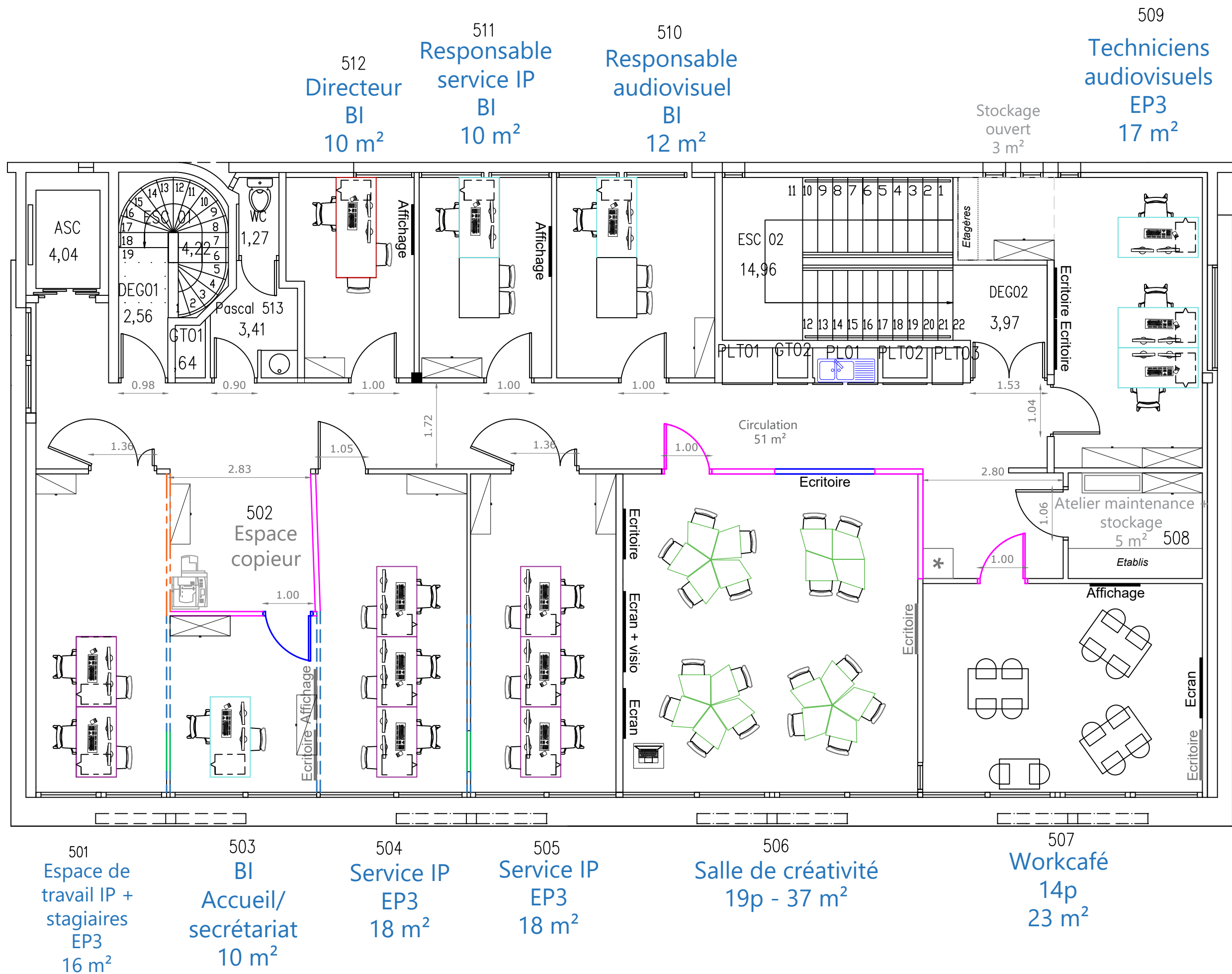


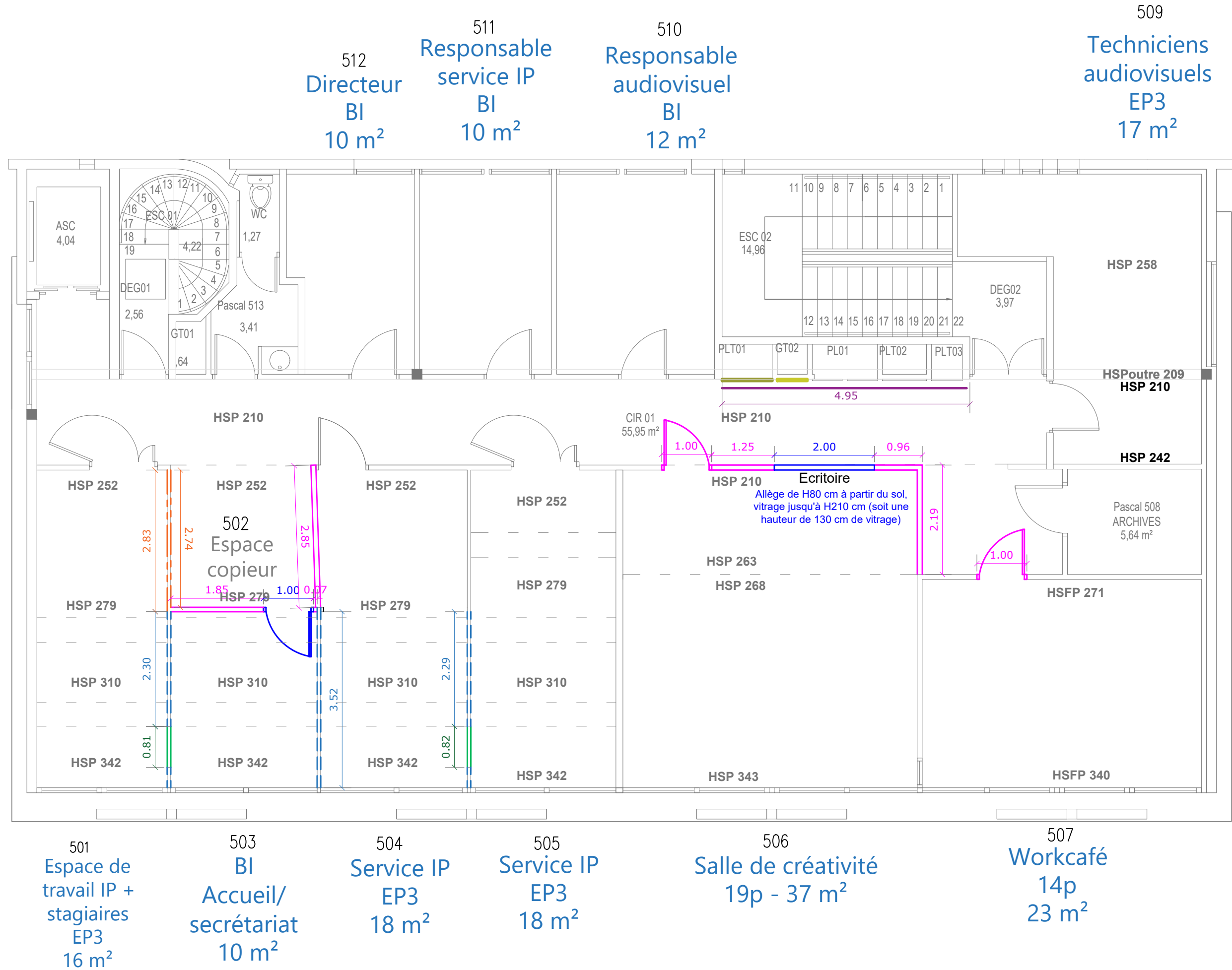
LEGENDE

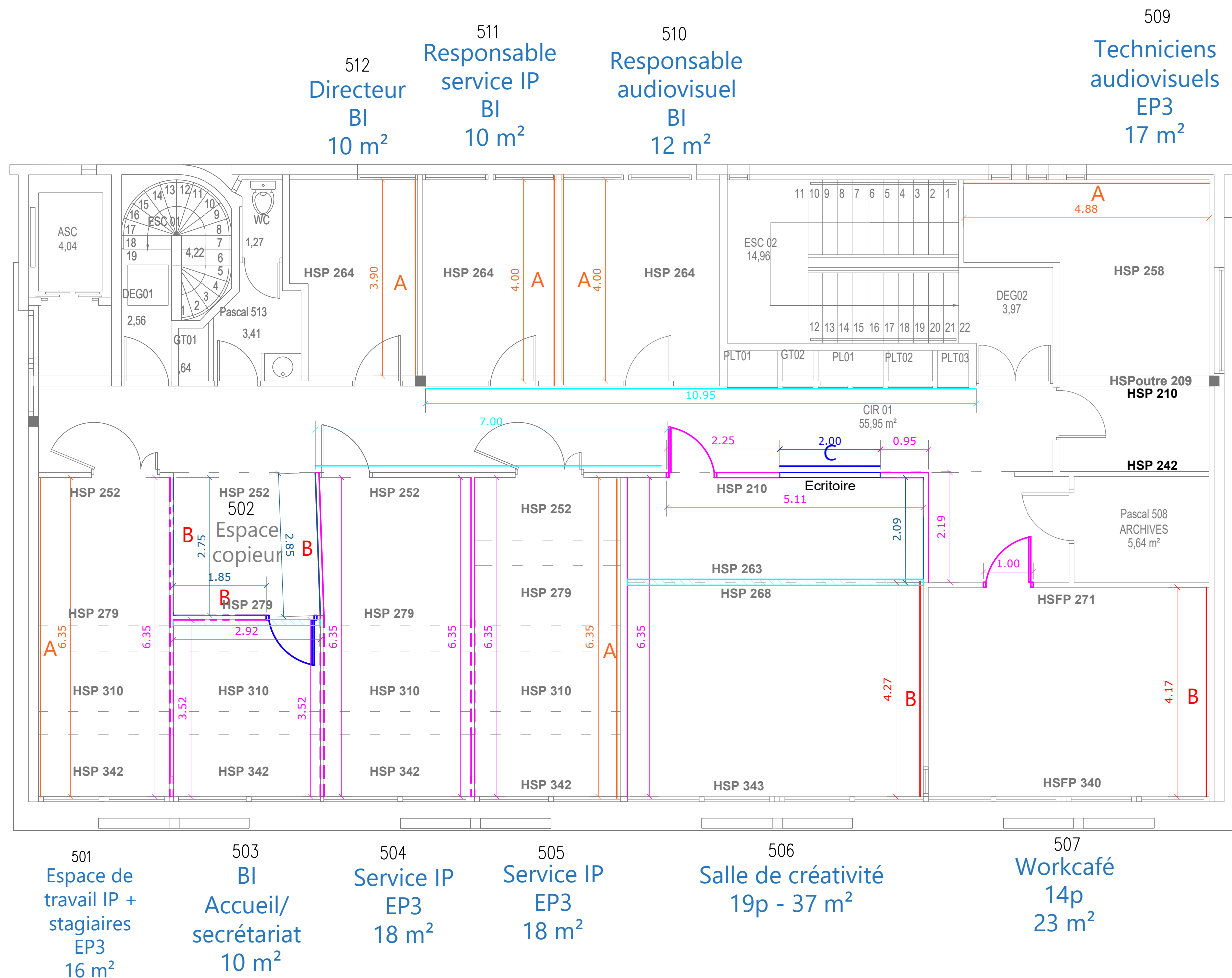
Bloc-porte simple à conserver

Cloison sèche à conserver toute hauteur



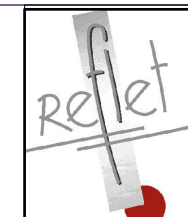


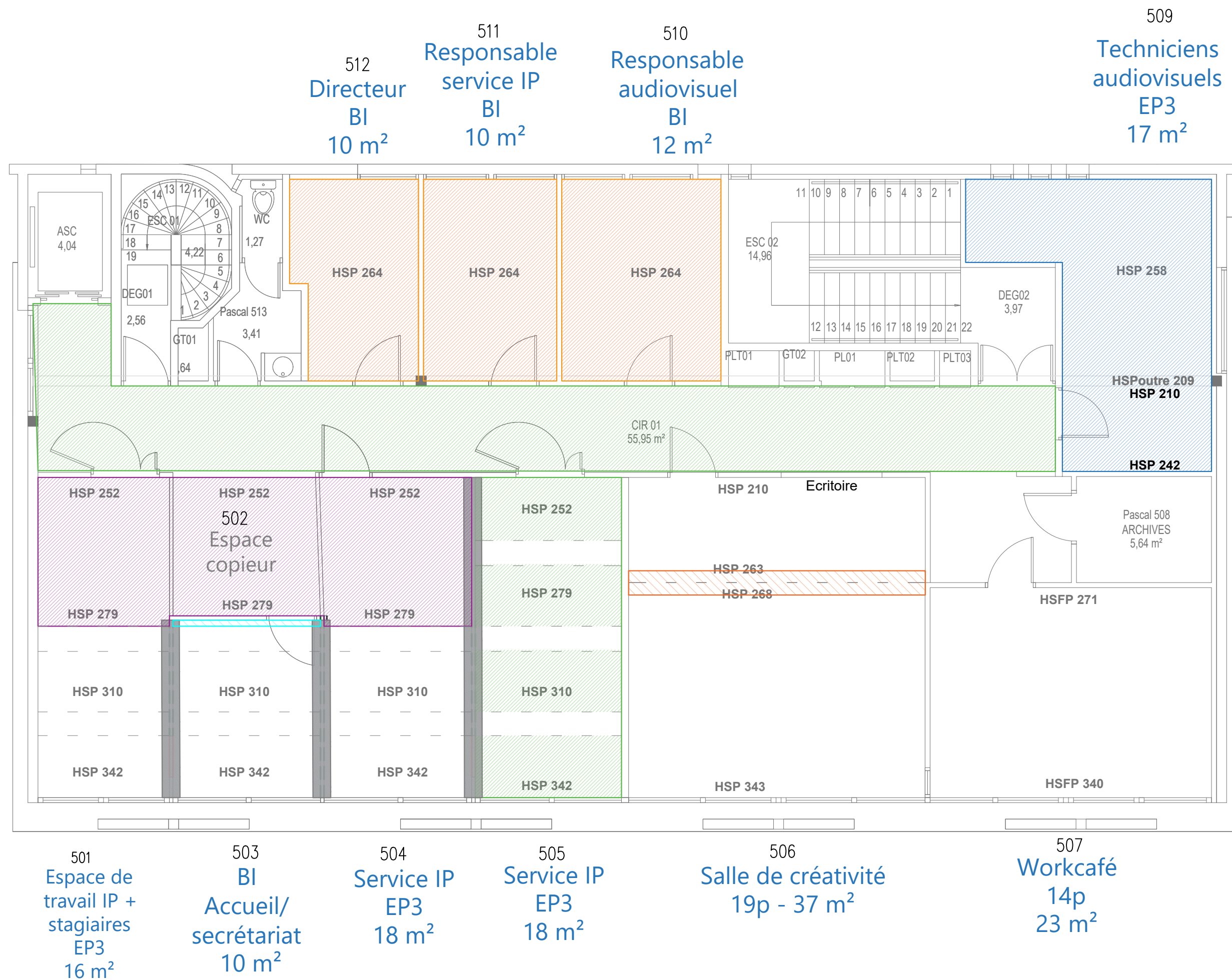




LEGENDE

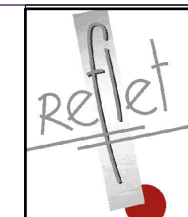
- Peinture blanche (sans sous-couche)
- Sous couche + Peinture blanche
- A** Peinture beige clair - Farrow and Ball - Dimity No.2008 ou équivalent (RVB : R234 - V225 - B210) (sans sous-couche)
- B** Peinture bleu - Farrow and Ball - Lulworth Blue - No.89 ou équivalent (RVB : R159 - V182 - B200) (sans sous-couche)
- B** Sous couche + Peinture bleu - Farrow and Ball - Lulworth Blue - No.89 ou équivalent (RVB : R159 - V182 - B200)
- C** Vitrophanie - effet verre sablé

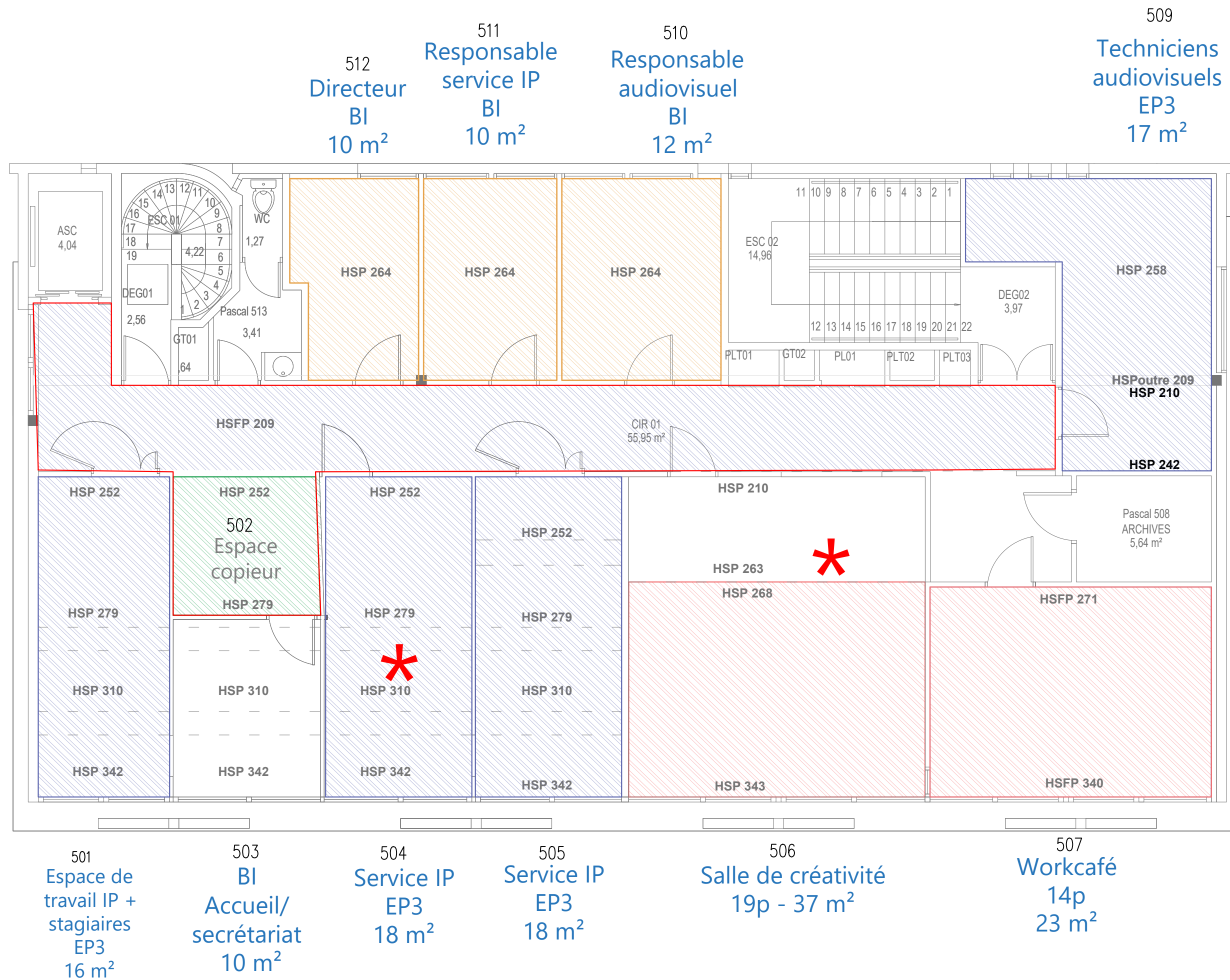





LEGENDE


- Barrière
acoustique dans le
plénum au-dessus
de chaque cloison
à poser
- Raccord en plafond
suite à la dépose de
la cloison
- Raccord en plafond
suite à la dépose d'un
faux-plafond
- Fourniture et pose de
dalles de faux-plafond
acoustiques neuves
60x60
- Fourniture et pose de
dalles de faux-plafond
acoustiques neuves
120x60
- Fourniture et pose de
faux-plafond acoustique
neuf (ossature+dalles)
120x60 - POSE INCLINEE
- OPTION : Fourniture
et pose de dalles de
faux-plafond
acoustiques neuves
60x60








LEGENDE


 Fourniture et pose de spots LED encastrés

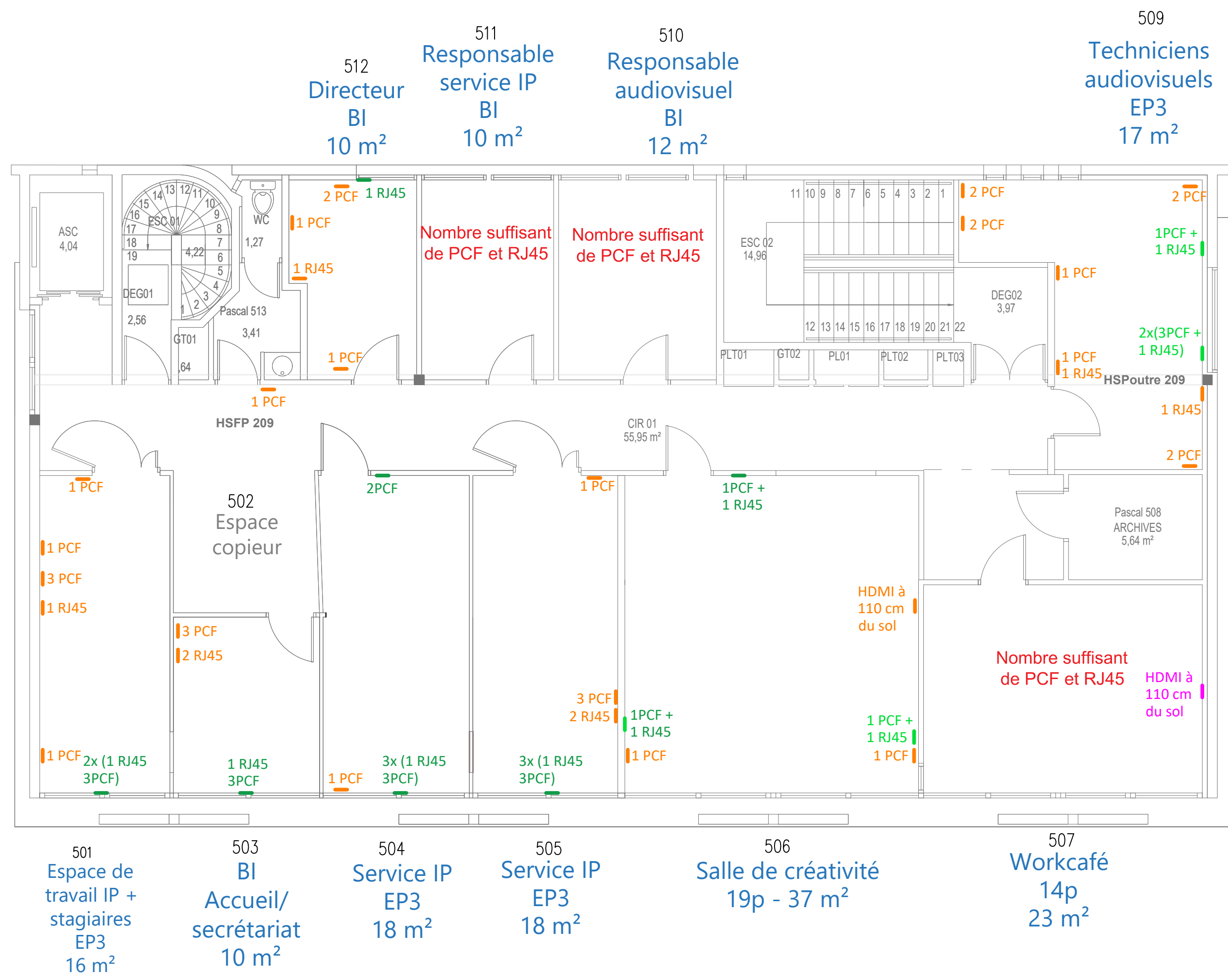
 Fourniture et pose plafonnier LED 60x60 encastrés

 Repose des luminaires conservés

 Si **option** changement des dalles de faux-plafond retenue alors repose des luminaires conservés

 Fourniture et pose de détecteurs de présence dans circulation 01 / espace copieur 502 pour un allumage des luminaires de l'ensemble de cette zone

 Pour l'ensemble de la zone projet, les câblages seront à adapter pour que chaque pièce ait son propre circuit (raccordé à un seul interrupteur) :
- 504
- 506



LEGENDE

- Alimentations en plinthes techniques type goulottes horizontales avec nourrices de courant fort + courant faible (trait) existant : —

- Alimentations en plinthes techniques type goulottes horizontales avec nourrices de courant fort + courant faible (trait) neuve à prévoir : —

- Prises HDMI y compris goulottes horizontales et verticales : —

